

## 三色预染蛋白 Marker

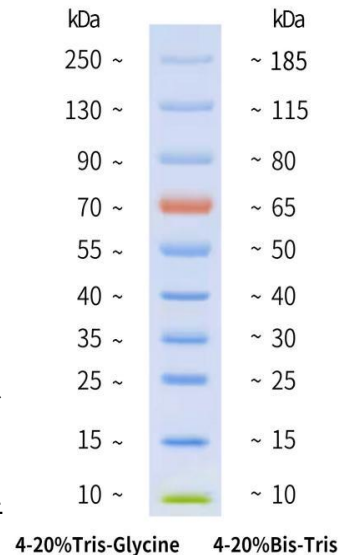
货号：PWP003/PWP003-10

规格：250ul\*2/250ul\*10

### 产品简介：

预染蛋白 Marker (10-250KD) 包含了 10 种高度纯化并预染的重组蛋白质由低到高的分子量范围可监测电泳过程中的蛋白分离情况、判断目标蛋白的分子量，并且可以监测 WesternBlot 实验中的转膜效率其中，70KD 条带为橙红色，10KD 为绿色，其余分子量条带为蓝色带，更便于实时观察电泳进程。

本产品不含 His，可直接使用，无需煮沸、稀释或加入还原剂。根据上样孔的大小，每次上样 3-5 $\mu$ L，即可在电泳时、电泳后和转膜后观察到非常清楚的蛋白条带。



### 使用方法

1. 室温下解冻后，轻轻混匀或者使用移液枪缓慢吹打均匀，直接使用即可，避免煮沸。
2. 取本产品 5  $\mu$ L 与实验样品同时进行聚丙烯酰胺凝胶电泳。建议实验室在首次使用本产品时，根据自身实验条件和习惯进行预实验，以确定合适的上样量，这样可以节约成本，并获得更好的实验结果。

### 运输与保存

蓝冰运输。4 $^{\circ}$ C短期保存，有效期2个月；-20 $^{\circ}$ C长期保存，有效期36个月。

### 注意事项：

1. 本产品仅限于科学实验研究使用，不得用于临床诊断、治疗等领域。

2. 为避免反复冻融及污染，可将本产品分装后，-20℃保存。
3. PAGE 凝胶孔径会随凝胶浓度的变化而变化。低浓度的凝胶有较大的孔径，小分子量蛋白会迁移得比染料前缘更快。为了更好地分离小分子量蛋白，建议使用较高浓度的凝胶；而对于分离大分子量蛋白，则较低浓度的凝胶更为适宜。
4. 大分子量蛋白转印时建议延长转膜时间或加高转膜电压，如果效果不好建议微调整膜液配方，减少甲醇用量，添加少量 SDS（终浓度不超过 0.1%）。
5. 在不同凝胶和缓冲液系统中，预染蛋白质的迁移率会有所差别，可用非预染蛋白质分子量标准进行校正，并按校正后的结果正常使用。
6. 为了您的安全和健康，请穿实验服并戴一次性手套操作。
7. 预染蛋白质分子量标准仅用于分子量的近似参考，批次间差异约为 5%。