



Quick-P 快速蛋白染色液

货号: PWQ003

规格: 500mL

产品特点:

- 快速免洗脱蛋白染色液是一种无毒无刺激气味的蛋白染液, 可在室温下快速染色蛋白胶的染色液, 整个过程无需专门脱色。
- 本产品适用于各类变性及非变性的蛋白质凝胶染色, 可大大节省蛋白染色时间, 操作更快捷, 具有卓越的检测灵敏度。
- 本产品适用于实验室自己配制或预制的 SDS-PAGE 胶、Native 胶, 也可以用于 Western 转膜后 PAGE 胶的残留蛋白染色。全程易操作, 易保存, 无需特殊设备, 脱色后凝胶可在纯水中长期保存数月。

操作步骤:

- 1、将电泳后的蛋白 PAGE 胶取出, 放入染色容器中, 加入适量本染色液, 直至能充分覆盖 PAGE 胶, 体积约 30-50ml。
- 2、染色液加入放置于摇床上, 一般 1-2min 后可出现蛋白条带。通常染色时间可以从 5min-30min 均可, 20min 可检测 30ng 蛋白条带。

注: 因蛋白等电点不同, 染料瞬时附着能力不同, 建议根据蛋白浓度延长染色时间。(染液可以重复利用 3 次)。

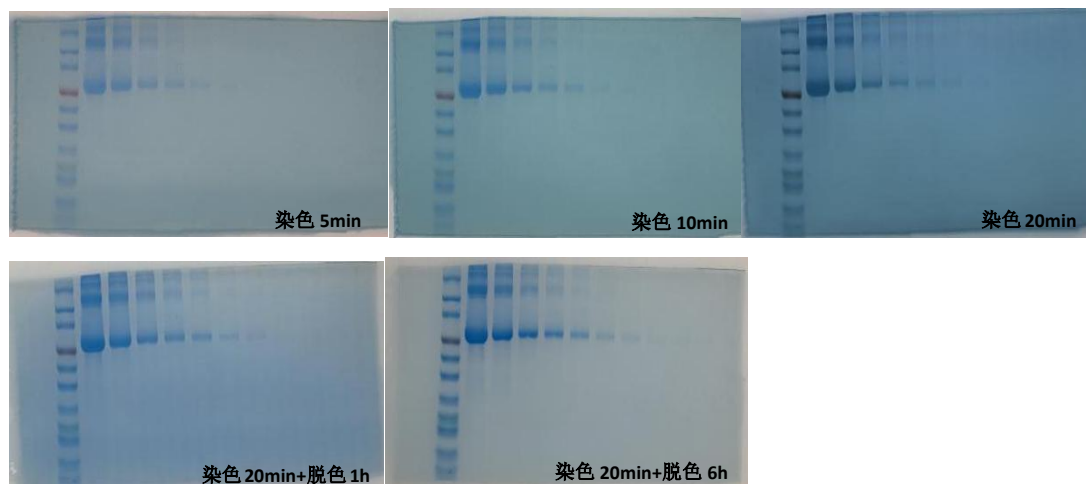
随着使用次数的增加, 染色时间与第一次对比会有略微增加, 但不影响灵敏度。

- 3、染色结束后, 将蛋白凝胶取出进行观察或拍照, 或亦可直接放入盛有纯水的盒子中, 长久放置不会褪色

产品测试图：

样本类型：BSA

上样总蛋白量：10ug, 5ug, 2ug, 1ug, 500ng, 200ng, 100ng, 50ng, 30ng, 20ng, 10ng



储存及运输条件：

保存：室温（RT）保存，避免强光直射

运输：室温；有效期：12个月

注意事项：

- 1、胶的厚度若是 1.5mm，请多加入染液并延长染色时间才能取得更理想的染色结果。
- 2、本产品仅供科研。请勿用于医药、临床诊断或治疗，食品及化妆品等用途。
- 3、为了您的安全和健康，请穿实验服并戴一次性手套操作