



Anti-c-Myc Antibody (Mouse)

货号: PMA04-100

规格: 100ul

产品简介:

c-Myc 蛋白含有 bHLH 结构域, 该蛋白在正常机体发育和肿瘤发生过程中起着非常重要的作用, c-Myc 是一个重要的转录因子, 其异常表达能促进多种癌症的发生和发展。将人 p62 c-Myc 蛋白的 410-419 这段氨基酸序列 (EQKLISEEDL) 融合至目的蛋白的 N 端或 C 端, 可以对目的蛋白进行准确的检测、定位和纯化。

抗体来源: 小鼠

交叉反应: c-Myc 标签融合蛋白

克隆类型: 单克隆抗体

亚型: IgG2A

来源: 293 细胞表达的重组抗体

纯化方式: rProtein A 亲和纯化

产品纯度: > 95%, SDS-PAGE 检测

储存缓冲液: 1xPBS (pH7.4) 0.02%叠氮钠, 50%甘油

储存条件: 蓝冰运输, -20°C 可保存不少于 2 年, 避免反复冻融

产品应用:

浓度: 1.0 mg/ml

WB=1/2000-1/30000

ELISA=1/5000-1/15000

IP=1ug-2ug

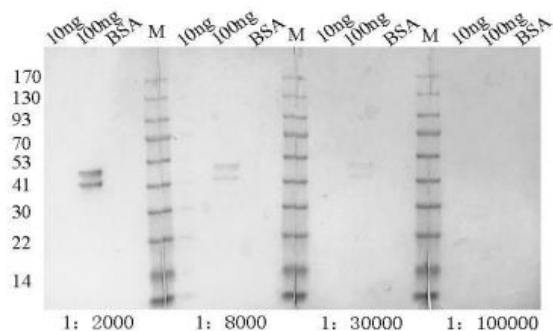
IF=1/200

储存及运输条件:

蓝冰运输, -80°C 存储>4 年, -20°C 可保存>2 年, 避免反复冻融

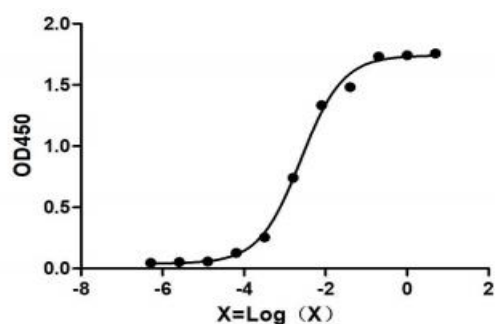
数据展示:

WB 数据:



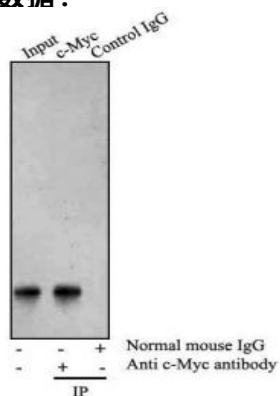
- 1) 样品信息: c-Myc 标签融合蛋白
- 2) 蛋白上样量: 10 ng (未见信号)
100 ng (信号较强)
- 3) 蛋白大小: 预测大小: 42 KDa
实际大小: ≈45 KDa
- 4) 二抗信息: 羊抗小鼠
IgG(H+L)-HRP 1/10000

ELISA 数据:



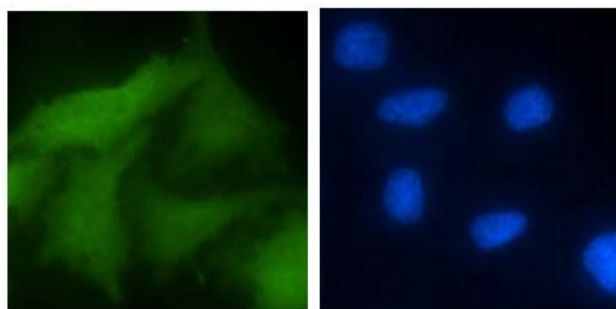
- 1) 样品信息: c-Myc 标签融合蛋白
- 2) 包被浓度: 0.5 $\mu\text{g/ml}$
- 3) X 轴: 抗体浓度 ($\mu\text{g/ml}$) 的对数

IP 数据:



- 1) 样品信息: 200 μg 293 细胞上清
- 2) Beads: rProtein A Magarose Beads

IF 数据:



- 1) 样品信息: HeLa 细胞
- 2) 质粒: c-Myc 标签融合蛋白细胞质和细胞核都有分布